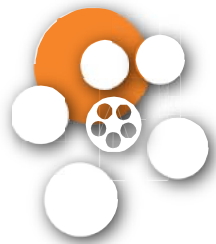


Oferta usług dotyczących dostaw terminali płatniczych i świadczenia usług

- inkasa faktur
- sprzedaży doładowań

Doradztwo
Realizacja
Integracja
Klient



pfls
Public full links system





- Grupa PFLS jest wyspecjalizowana w zakresie dostawy terminali płatniczych rachunków oraz płatności za doładowania. Jednym z naszych klientów jest także Orange Karaiby.
 - Klienci mogą realizować płatności gotówką lub używając kart płatniczych za pośrednictwem terminali, które wymieniają informacje z bazami danych klientów w czasie rzeczywistym.

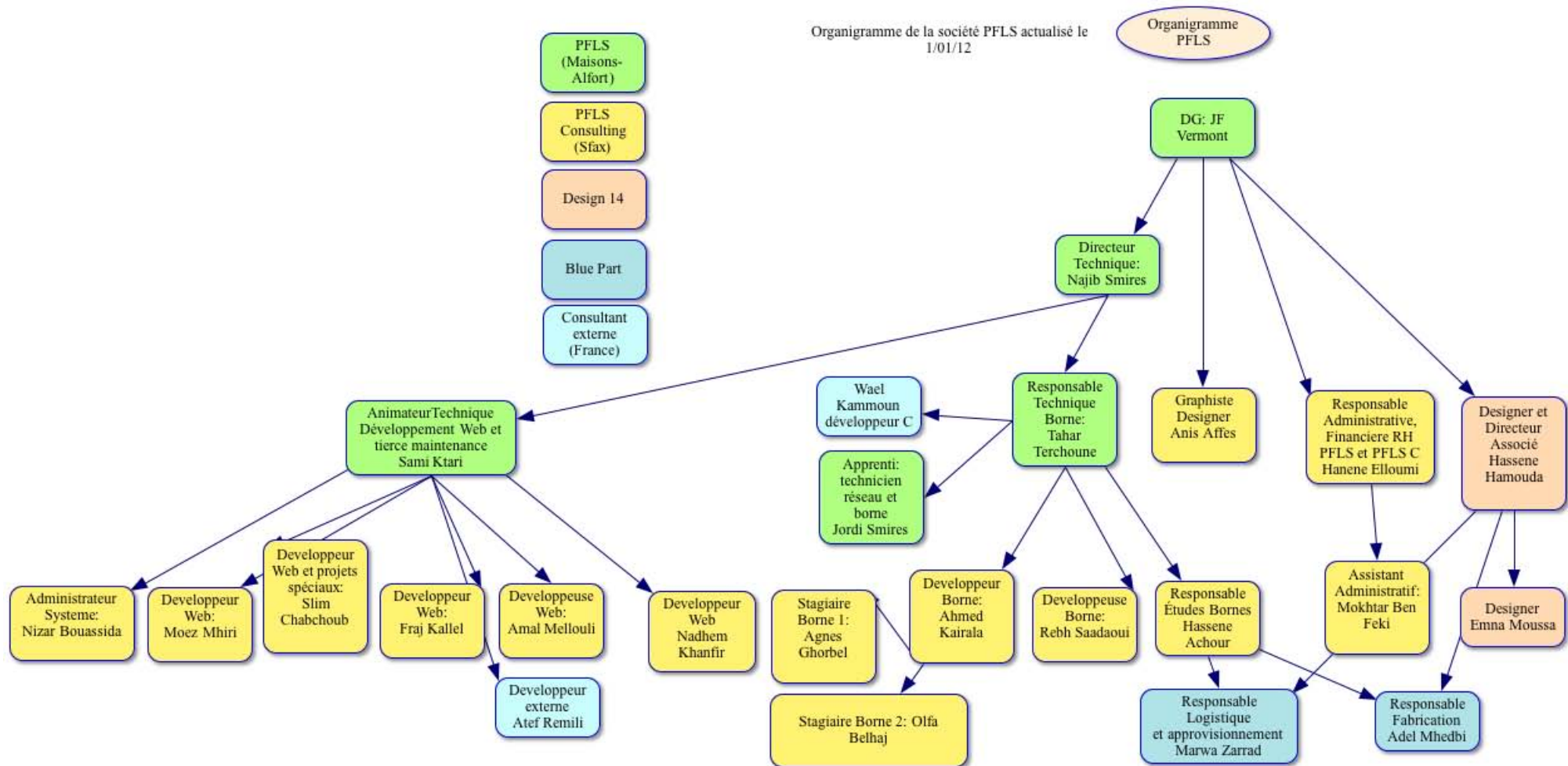
- Oferta grupy PFLS obejmuje trzy elementy
 - Sprzedaż terminali firmie Orange, która następnie prowadzi ich eksploatację
 - Wynajem terminali firmie Orange, która następnie prowadzi ich eksploatację
 - Delegowane usługi zarządzania, w ramach których grupa PFLS ponosi odpowiedzialność w imieniu Orange za inkasowanie rachunków. Firma Orange nie uczestniczy w żaden sposób w bezpośredniej eksploatacji terminali.

- Specyficzne cechy oferty PFLS w porównaniu z firmami konkurencyjnymi
 - Modele terminali umożliwiające podwójny odczyt rachunku, podwójna drukarka zapewniająca większą dostępność terminali
 - Ergonomia aplikacji użytkownika i operatora, zapewniająca możliwość korzystania z terminali nawet przez osoby o niewielkiej znajomości zasad obsługi
 - Ciekawy design terminali i możliwość skorzystania z usługi zaprojektowania wnętrza w sposób zapewniający zgodność z zasadami tożsamości wizualnej firmy oraz logiczną organizację przepływów płatników
 - Połączenie z siecią nadzoru extranet z modułem CRM, który prowadzi konsolidację płatności realizowanych przez różne grupy klientów dla zapewnienia najwyższej jakości i wydajności eksploatacyjnej

- Klienci korzystający obecnie z usług PFLS znajdują się w odległości ponad 8 000 km od siedziby głównej grupy PFLS
- Grupa PFLS podejmuje ścisłe zobowiązania w odniesieniu do kryteriów jakości obsługi, dostępności oraz prawidłowości przekazywania danych dotyczących przepływów finansowych
- Grupa PFLS współpracuje z usługodawcami miejscowymi, którzy w razie potrzeby bardzo szybko interweniują w miejscu instalacji w celu rozwiązania wszelkiego rodzaju sytuacji i trudności.
- Departament Konserwacji Aplikacyjnej urządzeń zewnętrznych firmy PFLS zapewnia nadzór nad wszystkimi zainstalowanymi terminalami i podejmuje odpowiednie czynności, umożliwiające rozwiązanie zdecydowanej większości ewentualnych nieprawidłowości
- Na następnych stronach zamieszczona została prezentacja naszej grupy, natomiast wśród załączonej dokumentacji znajduje się katalog naszych rozwiązań dotyczących terminali płatniczych

- ❑ **Pfls** (Maisons-Alfort) – placówka doradcza i odpowiedzialna za realizację rozwiązań w zakresie zarządzania relacjami z klientami, 4 współpracowników wewnętrznych i 2 stale współpracujących konsultantów zewnętrznych odpowiedzialnych za pilotowanie realizacji projektów
- ❑ **Pfls Consulting** (Sfax i Tunis) – spółka usług informatycznych, opracowująca rozwiązania internetowe i C#, 10 inżynierów i projektantów, 1 projektant internetowy, 1 kierownik działu badań i produkcji, 1 kierownik ds. finansowych i administracyjnych.
- ❑ **Design 14** (Tunis) - 2 projektantów odpowiedzialnych za design terminali oraz zagospodarowanie pomieszczeń, w których przyjmowani są klienci
- ❑ **Blue Part** (Tunis) – zakład produkcyjny terminali i wyposażenia technicznego, 1 inżynier ds. badań, zespół pracowników produkcyjnych
- ❑ **Axonomia** (Maisons-Alfort) – spółka eksploatacyjna stanowisk i terminali płatniczych: 1 kierownik handlowy

Struktura organizacyjna grupy Pfls



Pfls w kilku słowach

Założona w roku 1994 firma Pfls prowadzi działalność w zakresie konsultingu i opracowywania rozwiązań dotyczących zarządzania relacjami z klientami.

Dzięki stosowanej metodologii roboczej, firma Pfls stanowi platformę „integracji klienta”.

□ Oferta Pfls

- audyt, konsulting i szkolenie w zakresie jakości oraz rozwoju relacji z klientami
- opracowywanie aplikacji informatycznych i internetowych dotyczących obsługi klientów
- projektowanie zagospodarowania pomieszczeń przeznaczonych dla klientów, design rozwiązań wielokanałowych, opracowywanie i realizacja dokumentacji reklamowej i przeznaczonej dla klientów
- sprzedaż i wdrażanie rozwiązań zarządzania relacjami z klientami CRM
- sprzedaż interaktywnych terminali multimedialnych

□ Referencje firmy Pfls

Pfls obsługuje zarówno wiele przedsiębiorstw o małej i średniej wielkości, jak i wielkich korporacji (patrz na ostatnich stronach)

□ Zasady filozofii firmy Pfls

Pfls towarzyszy swoim klientom w zakresie wdrażania nowoczesnych rozwiązań

Pfls inwestuje corocznie nawet 15% swoich obrotów w prace badawczo-rozwojowe. Firma **Pfls** została uprawniona do udziału w programie odliczeń podatkowych dotyczących finansowania prac badawczo-rozwojowych na okres 2011-2012-2013

Pfls uczestniczy w realizacji projektów doskonalenia jakości relacji z klientami w oparciu o technologie przyjazne dla klienta oraz wykorzystujące najnowsze dostępne narzędzia

Design 14

- Projektowanie
 - Przedmiotów
 - Przestrzeni
 - Komunikacji graficznej

D14
esign

Challenging the future
Développer vos ventes réduire, vos coûts
avec nos interventions design

Dispositif d'accueil
Réflexion stratégique
Ergo-conception

Solution Multi Canal
Design émotionnel
Éco-conception
Langage de formes
Branding

Innovation
Industrialisation
Prototypage

Ils nous ont fait confiance:
orange Eon VEOLIA M&C wallyscar

PFLS Consulting

- Spółka usług informatycznych Web i DotNet

pfls
Public Full Stack system
Consulting

Travailler avec une équipe coopérative!
Développement d'applications web, .net et mobiles
Intégration des solutions Open Source
Tierce maintenance applicative
Éditions de composants et applicatifs logiciels

En savoir plus

QUI SOMMES NOUS | NOTRE GROUPE | NOS CHANTIERS EN COURS | LES RÉSULTATS OBTENUS PAR NOS CLIENTS | BLOG | CONTACT

f t s

BORNES
Création de site internet sur mesure et à prix imbattable
DECOUVRIR

TMA
Création de site internet sur mesure et à prix imbattable
DECOUVRIR

DEVELOPPEMENT
Création de site internet sur mesure et à prix imbattable
DECOUVRIR

PRODUITS/SERVICES
Création de site internet sur mesure et à prix imbattable
DECOUVRIR

Actualités : Lancement sites web pour les jeunes artistes

Accueil | Qui sommes nous | Produits/Services | Contact | Développement | Plan du site
© 2011 PFLS Consulting. All Rights Reserved.

Blue Part

- Zakład produkcji terminali płatniczych oraz opracowywania prototypów różnych rodzajów produktów



Axonomia

- Eksploatacja
Terminale płatnicze



● Kanał fizyczny:

- Assedic*
- Banque Populaire*
- Cgss*
- Véolia*
- Edf*
- SnCF*
- Pole Emploi « ex – Unedic »*

● Kanał pocztowy:

- Assedic*
- Pole Emploi « ex – Unedic »*

● Kanał telefoniczny:

- Anpe*
- Garp*
- Pole Emploi « ex – Unedic »*

Referencje

- **Kanał internetowy i sieci społecznościowe:**

- Adae*
- Afpa*
- Bultex*
- Doneo*
- Edf*
- Fertil*
- Givenchy Parfums*
- Havas Voyages*
- Lattoflex*
- MGC*
- MC 602*
- Multiassistance*
- Conseil Supérieur de l'Ordre des Experts Comptables [Rada Krajowa Stowarzyszenia Biegłych Księgowych]*
- Petit Futé*

- **Kanał pocztowy:**

- Afpa*
- Edf*
- Pole Emploi « ex – Unedic »*

- **Kanał internetowy i siły sprzedaży:**

- Editions Législatives*
- Recticel*

- **Kanał internetowy i przyjmowanie klientów:**

- Cnam*
- Yuman*



Referencje

● Kanał terminali:

- Accor*
- Canal + Overseas*
- Carrefour Assurance*
- CNAF*
- Conforama*
- Crédit Agricole*
- Digicel*
- EDF*
- France Telecom*
- Galeries Lafayette*
- GMF*
- Ministère de la Culture [Ministerstwo Kultury]*
- Orange Caraïbe*
- Renault*
- TDF*
- Véolia Eau*
- SA HLM de la Réunion*

● Kanał dokumentacji reklamowej:

- CANAL +*
- Recticel*

Kontakt



- Prosimy o kontakt z naszym działem techniczno-handlowym pod numerem 01 45 17 28 60 lub pocztą e-mail: info@pfls.fr

lub

Jean François VERMONT - 06 08 63 45 22 – w odniesieniu do zagadnień dotyczących audytu i doradztwa, zagospodarowania pomieszczeń dla klientów, projektowania rozwiązań wielokanałowych oraz projektowanie i realizacja dokumentacji reklamowej oraz przeznaczonej dla klientów

Zapraszamy na stronę www.pfls.fr: